

Создано: 15.01.2026 в 18:10

Обновлено: 24.01.2026 в 23:30

**13 981 669 ₺**

Округ

[Ижевск, Октябрьский район](#)

## Квартира

Количество комнат

4

Высота потолков

2.7 м

Жилая площадь

42.4 м<sup>2</sup>

Площадь кухни

18.4 м<sup>2</sup>

Общая площадь

83.17 м<sup>2</sup>

Этаж

7/12

## Детали объекта

Тип сделки

Продам

Раздел

[Квартиры](#)

Тип балкона

ЛОДЖИЯ

Тип санузла

совмещенный

Вид из окна

<https://udmurtia.move.ru/objects/928805852>

7

**UDS, UDS**

**79624681709**

для заметок

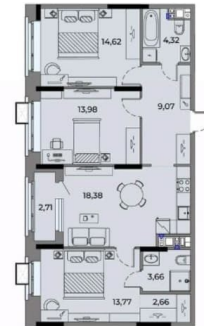
**5**

UDS КОМПАНИЯ  
РАЗРАБОТЧИК

3-КОМНАТНАЯ КВАРТИРА  
С КУХНЕЙ-ГОСТИНОЙ

ОБЩАЯ ПЛОЩАДЬ 83.17 м<sup>2</sup>  
ЖИЛАЯ ПЛОЩАДЬ 42.37 м<sup>2</sup>

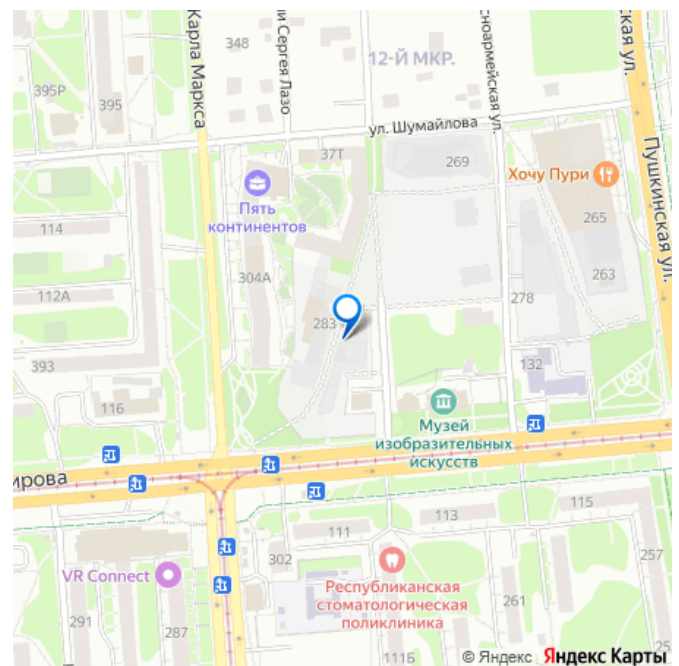
ДОМ 4  
СЕКЦИЯ 1  
ЭТАЖ 4-9  
КВАРТИРА 4



ПЛАН ЭТАЖА



ПЛАН ЖИЛОГО КОМПЛЕКСА



во двор

---

Ремонт

с отделкой

---

Квартира в новостройке

да

---

Год сдачи

4 квартал 2027 г.

---

лифт

## Описание

Бизнес-класс на ул. Кирова. Воплощайте мечты о доме в бульварном квартале «Пять континентов». Здесь вы сможете жить в центре Ижевска в эстетичном современном пространстве. Дома комплекса спроектированы по европейским тенденциям международным архитектурным бюро MLA+. Здесь общественные городские и частные зоны разделены не привычными заборами, а гармонично соседствуют друг с другом. Вдоль домов «Пяти континентов» пройдет городской пешеходный бульвар и станет новым маршрутом прогулок и отдыха. Бульвар начнется со сквера на пересечении улиц Кирова и Карла Маркса. И уже сейчас часть сквера построена, приходите и оцените живую. Если вы хотите жить в невысотом доме в спокойной обстановке, то в «Пяти континентах» вам подойдут уютные дома с эркерами и лоджиями высотой всего 6, 7 и 9 этажей. А если нравятся высотные дома, то в «Пяти континентах» вы увидите и высотные секции внутри квартала высотой 12 и 17 этажей. Ездить на автомобиле ежедневно или добираться пешком жителям «Пяти континентах» удобно одинаково. В комплексе есть подземный паркинг, и, в целом, он выгодно расположен на пересечении улиц

Кирова и Карла Маркса, рядом с остановкой «Магазин «Океан». В 15 минутах ходьбы - Центральная площадь и набережная. Здания комплекса примыкают друг другу торцами и создают единую архитектурную форму. Дома по обе стороны бульвара задают направление для прогулок, а волнообразный рисунок брусчатки и плавные изгибы делают бульвар похожим на русло реки. Каждый дом комплекса отличается от другого этажностью, формой, цветом, геометрией фасада. • 6-17 этажей высота домов, • Всего 5 квартир на этаже, • На -1 этаже подземный паркинг, • Высота потолка 2,7 м, • Сквозной вход в дом с улицы и со двора, • Огороженный двор без машин. Передача ключей 1 квартал 2028 года.

