

Создано: 02.04.2026 в 04:07

Обновлено: 02.04.2026 в 04:07

Республика Удмуртская, Ижевск, ш.

Воткинское, з/у 47

**3 833 300 ₺**

Республика Удмуртская, Ижевск, ш. Воткинское, з/у 47

Улица

[шоссе Воткинское](#)

## Квартира

Общая площадь

24.9 м<sup>2</sup>

Этаж

17/17

## Детали объекта

Тип сделки

Продам

Раздел

[Квартиры](#)

Ремонт

с отделкой

Квартира в новостройке

да

## Описание

Квартира у леса в ЖК «Краски Леса» 2 на Воткинском шоссе — квартиры от надежного застройщика КВАРТИРА № 240 ЖК «Краски Леса» — это три современных монолитно-кирпичных дома, расположенных в зелёной зоне Индустриального района Ижевска.

<https://udmurtia.move.ru/objects/929306929>

8

ЖК Краски леса, ЖК Краски леса

**89251234567**

для заметок

**КРАСКИ ЛЕСА** ЖИЛОЙ КОМПЛЕКС **ДОМ №2**

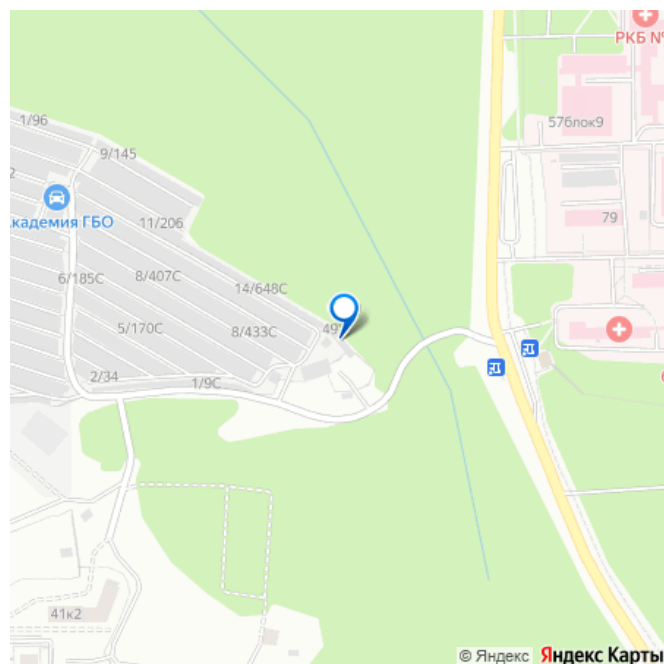
Квартира-студия  
**24,9 м<sup>2</sup>**

Высота потолков до 3м

Панорамные лоджии

Кладовые, колясочные, лапомойка

Ежемесячный платеж от 13 030 ₺



Комплекс находится рядом с лесопарком, сохраняя атмосферу природы, но при этом вы живёте в городе со всей его инфраструктурой. Удачное расположение на Воткинском шоссе сочетает комфорт городской жизни и тишину загородного уюта. Дома строятся по монолитно-каркасной технологии: это прочные и долговечные конструкции с просторными планировками. Фасады выполнены с декоративной отделкой, двор полностью свободен от автомобилей, а парковка вынесена за пределы жилой зоны. Это делает жизнь жителей комфортной и безопасной. Окружении леса, но в городской черте Двор без машин — безопасность и уют для семей. Закрытая территория с площадками для детей и взрослых. Разнообразие планировок — от классических до smart-решений. В шаговой доступности школы, магазины, аптеки, остановки, медцентры.

**ДОСТУПНА ИПОТЕКА, РАССРОЧКА И ПОМОЩЬ С ПРОДАЖЕЙ СТАРОЙ КВАРТИРЫ ПРИ ПОКУПКЕ НАШЕЙ НОВОЙ! ?** Старт продаж уже открыт ? Предлагаем современную студию — компактное и удобное пространство, где каждая деталь продумана для комфортной жизни. Панорамное остекление делает квартиру светлой и визуально увеличивает пространство. Лоджия с видом на лес — уютное место для отдыха или работы. Чистовая отделка — возможность въехать сразу. Из окон открываются живописные виды на лесопарковую зону.

**Характеристики квартиры**  
Тип: студия с панорамными окнами и лоджией  
Общая площадь: 25 - 27,4 м<sup>2</sup>  
Высота потолков: 2,62 м  
Санузел: совмещённый  
Отделка: чистовая и предчистовая  
Класс жилья: стандарт ЖК «Краски Леса» — это гармония города и природы. Здесь вы найдёте удобство, уют и качество жизни нового уровня.

## Квартира-студия 24,9 м<sup>2</sup>

- Высота потолков до 3м
- Панорамные лоджии
- Кладовые, колясочные, лапомойка
- Ежемесячный платеж от 13 030 Р

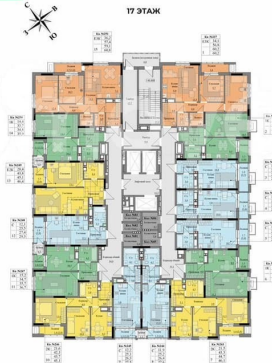


Воткинское шоссе

## Квартира-студия 24,9 м<sup>2</sup>



План 17-го этажа



## DRG Grupp - ваш надежный девелопер

**Инфраструктура для жизни**

- 5 образовательных учреждений
- Комплекс поликлиник и больниц
- Супермаркеты в шаговой доступности

- >7 лет на рынке
- 5 ЖК создано
- Строительство ИЖС и Коммерческая недвижимость

**ЖК Краски Леса**

- 3 современных дома в проекте
- Двор свободен от машин
- Предчистовая и чистовая отделка
- Большой выбор планировок
- Сдача III кв 2027





Move.ru - вся недвижимость России