

Республика Удмуртская, Ижевск, ш.

Воткинское, з/у 47

**3 640 000 ₺**

Республика Удмуртская, Ижевск, ш. Воткинское, з/у 47

Улица

[шоссе Воткинское](#)

## Квартира

Общая площадь

27.4 м<sup>2</sup>

Этаж

16/17

## Детали объекта

Тип сделки

Продам

Раздел

[Квартиры](#)

Ремонт

с отделкой

Квартира в новостройке

да

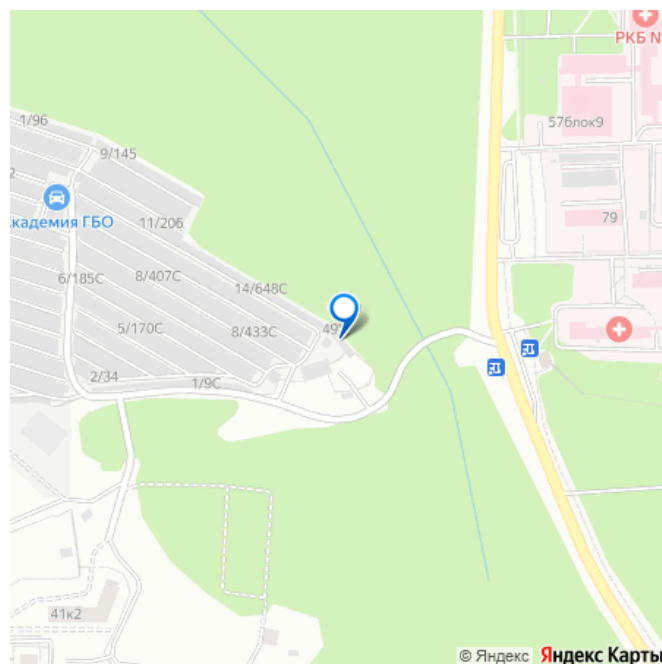
## Описание

Квартира-студия у леса в ЖК «Краски Леса» 2 на Воткинском шоссе — квартиры напрямую от застройщика КВАРТИРА № 233 ЖК «Краски Леса» — это современный жилой комплекс из трёх монолитно-кирпичных домов, расположенных в живописной лесопарковой

ДРГ Групп, ЖК Краски леса

**89251234567**

для заметок



зоне Индустриального района Ижевска. Здесь городская инфраструктура соединяется с природным окружением, создавая комфортные условия для жизни и отдыха. Дома возводятся по монолитно-каркасной технологии, что гарантирует надёжность, долговечность и просторные планировки. Фасады украшают декоративные решения, а закрытая от машин территория с безопасным двором и вынесенной за пределы парковкой создаёт атмосферу уюта и порядка. Жизнь в окружении природы, оставаясь в городе Двор без машин — комфорт для семей и детей ???? Просторные площадки для игр и отдыха Разнообразие планировок: от студий до семейных квартир В шаговой доступности школы, магазины, аптеки, остановки и всё, что нужно для жизни ДОСТУПНА ИПОТЕКА, РАССРОЧКА И ПОМОЩЬ С ПРОДАЖЕЙ СТАРОЙ КВАРТИРЫ ПРИ ПОКУПКЕ НАШЕЙ НОВОЙ! ? Идёт продажа квартир ? Предлагаем студию — идеальное решение для тех, кто ценит компактность и функциональность Панорамное остекление наполняет квартиру светом и открывает вид на лес Лоджия станет уютным местом для отдыха или рабочей зоной Доступны варианты в предчистовой и чистовой отделке — вы можете заехать сразу или создать дизайн на свой вкус Из окон открывается живописный лесопарк — каждый день как на отдыхе Характеристики квартиры Тип: квартира-студия с панорамными окнами и лоджией Общая площадь: 25 - 27,4 м? Высота потолков: 2,62 м Санузел: совмещённый Отделка: предчистовая и чистовая Класс: стандарт ЖК «Краски Леса» — место, где городская жизнь встречается с природным спокойствием.

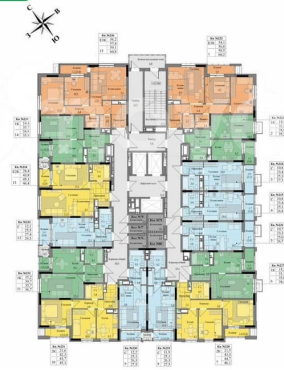
**КРАСКИ ЛЕСА** ЖИЛОЙ КОМПЛЕКС



**КРАСКИ ЛЕСА** ЖИЛОЙ КОМПЛЕКС

ДОМ №2

План 16-го этажа



**КРАСКИ ЛЕСА** ЖИЛОЙ КОМПЛЕКС

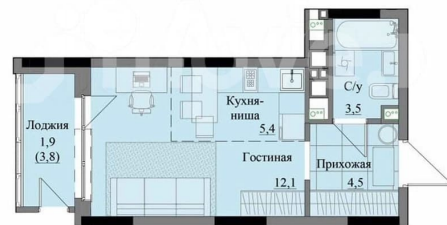
**DRG GRUPP**



**КРАСКИ ЛЕСА** ЖИЛОЙ КОМПЛЕКС

ДОМ №2

### Квартира-студия 27,4 м<sup>2</sup>



**КРАСКИ ЛЕСА** ЖИЛОЙ КОМПЛЕКС

**DRG GRUPP**



**КРАСКИ ЛЕСА** ЖИЛОЙ КОМПЛЕКС

**DRG GRUPP**

### DRG Grupp - ваш надежный девелопер

#### Инфраструктура для жизни

- 5 образовательных учреждений
- Комплекс поликлиник и больниц
- Супермаркеты в шаговой доступности

- >7 лет на рынке
- 5 ЖК создано
- Строительство ИЖС и Коммерческая недвижимость

#### ЖК Краски Леса

- 3 современных дома в проекте
- Двор свободен от машин
- Предчистовая и чистовая отделка
- Большой выбор планировок
- Сдача III кв 2027



**КРАСКИ ЛЕСА** ЖИЛОЙ КОМПЛЕКС

ДОМ №2

### Квартира-студия 27,4 м<sup>2</sup>

Высота потолков до 3м

Панорамные лоджии

Кладовые, колясочные, лапомойка

Ежемесячный платеж от 13 030 Р



Воткинское шоссе



Move.ru - вся недвижимость России