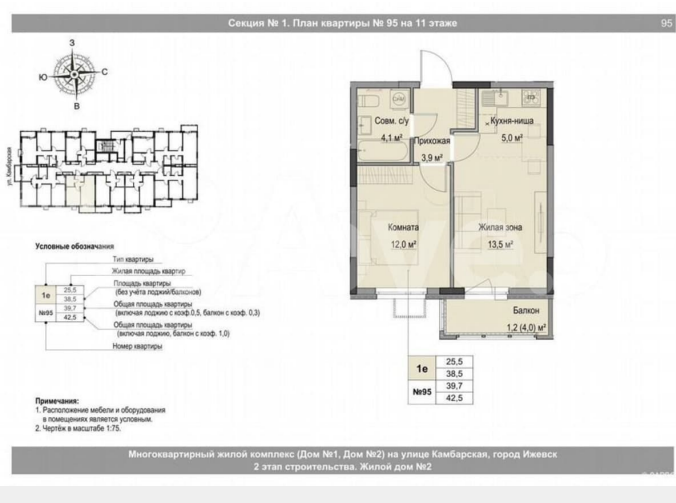
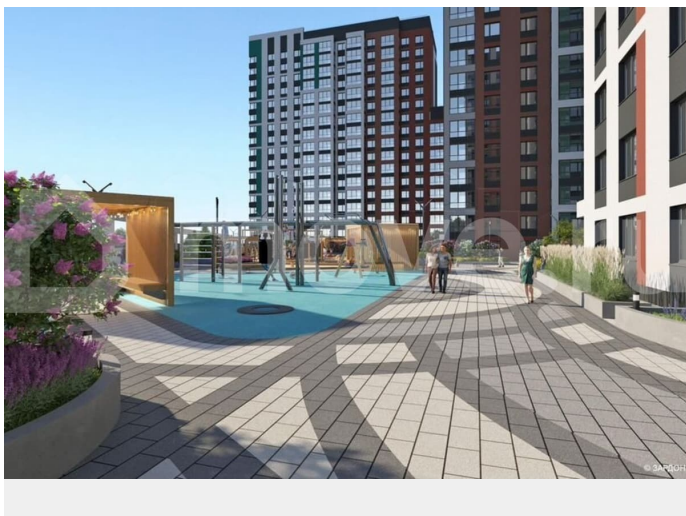
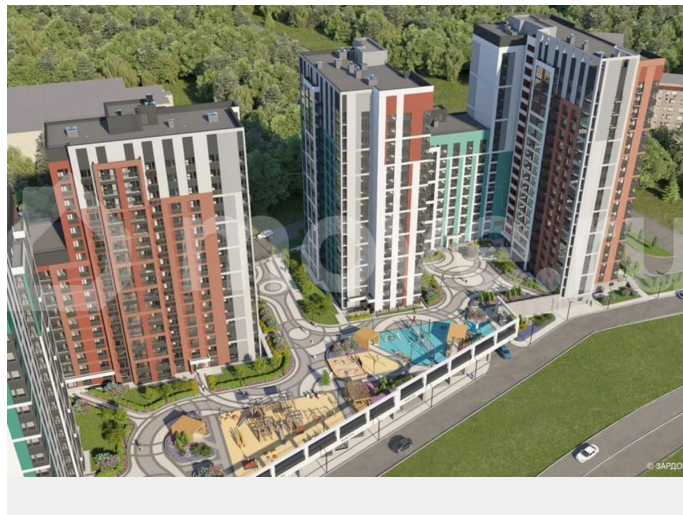


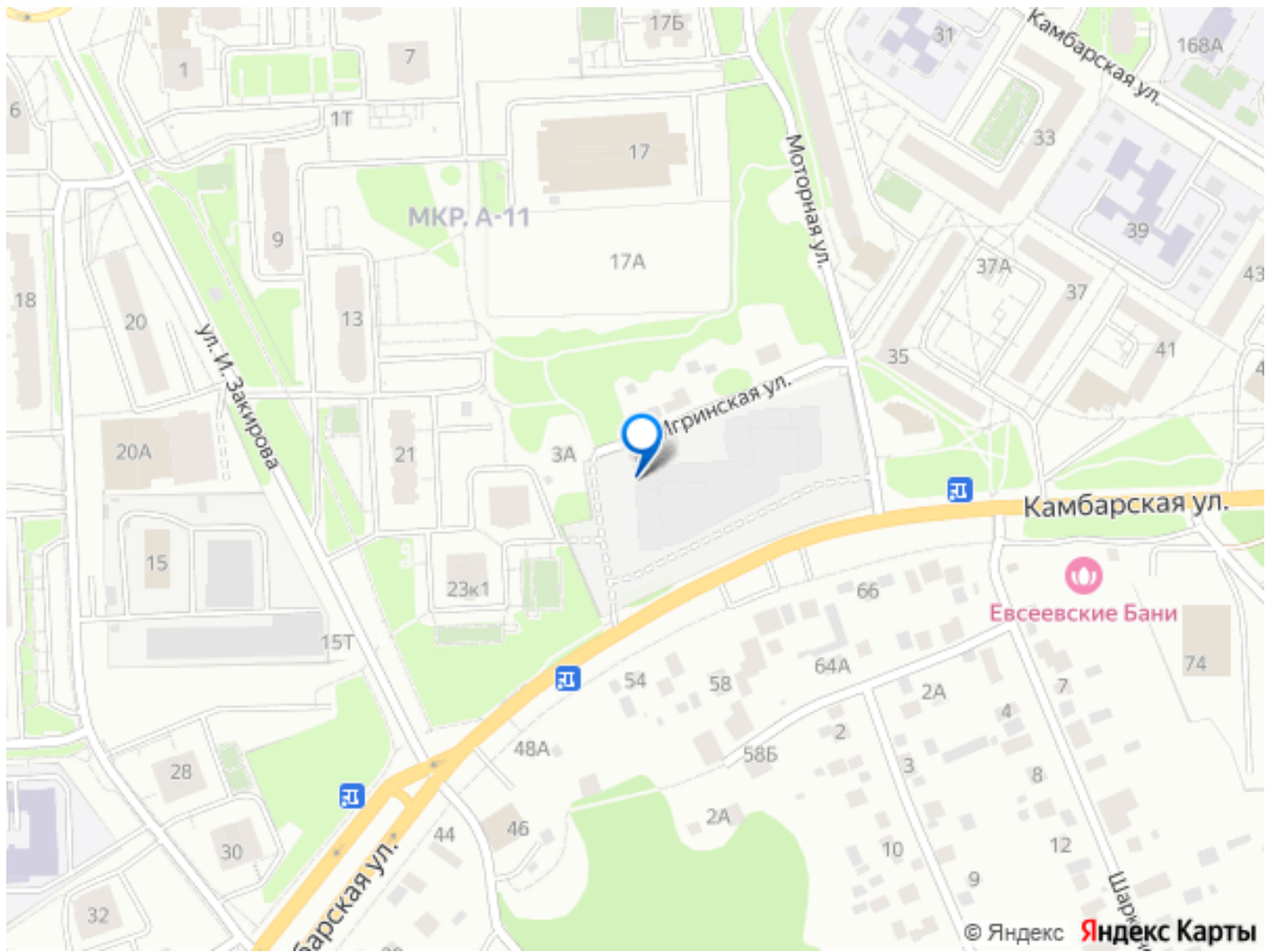


активно развивающейся жилой застройкой.

Преимущества локации: — Современный развивающийся район. — Рядом транспортная остановка. — Вблизи расположены дет/сад №280 и №11, школа №74. — Гипермаркет «Лента» и строительный магазин «Лемана ПРО». — Библиотека им. В.Г. Короленко.

Многофункциональный двор: мы создали пространство, где каждый сможет найти занятие по душе. Уголки для отдыха и активности, уединения и общения, и все вместе они составляют приватную среду, которая становится органичным продолжением дома. Разнообразие игровых зон и тематических площадок для детей разного возраста: качели, карусели и интерактивные зоны. В жилом комплексе созданы все условия для спорта и активного образа жизни. В благоустроенном дворе с детской и спортивными площадками можно заниматься уличной гимнастикой, разминаться на турниках или же просто спокойно прогуляться по дорожкам среди зелени и цветов. «Островки» отдыха с удобными скамейками в окружении зелени позволят расслабиться и снять стресс. А ландшафтный дизайн с яркими клумбами и цветниками сделают прогулки приятными и поднимут настроение. — огороженная территория — входные группы на уровне земли — двор без машин — система видеонаблюдения по периметру — современное благоустройство придомовой территории — качественные материалы — система «Умный Дом» — дизайнерские холлы — современные бесшумные лифты — просторные кладовые — квартиры с авторскими планировками — подземная парковка — наземная парковка ЖК «Крылья» — жизнь с размахом!





Move.ru - вся недвижимость России