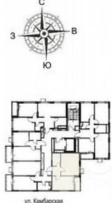


активно развивающейся жилой застройкой.

Преимущества локации: — Современный развивающийся район. — Рядом транспортная остановка. — Вблизи расположены дет/сад №280 и №11, школа №74. — Гипермаркет «Лента» и строительный магазин «Лемана ПРО». — Библиотека им. В.Г. Короленко.

Многофункциональный двор: мы создали пространство, где каждый сможет найти занятие по душе. Уголки для отдыха и активности, уединения и общения, и все вместе они составляют приватную среду, которая становится органичным продолжением дома. Разнообразие игровых зон и тематических площадок для детей разного возраста: качели, карусели и интерактивные зоны. В жилом комплексе созданы все условия для спорта и активного образа жизни. В благоустроенном дворе с детской и спортивными площадками можно заниматься уличной гимнастикой, разминаться на турниках или же просто спокойно прогуляться по дорожкам среди зелени и цветов. «Островки» отдыха с удобными скамейками в окружении зелени позволят расслабиться и снять стресс. А ландшафтный дизайн с яркими клумбами и цветниками сделают прогулки приятными и поднимут настроение. — огороженная территория — входные группы на уровне земли — двор без машин — система видеонаблюдения по периметру — современное благоустройство придомовой территории — качественные материалы — система «Умный Дом» — дизайнерские холлы — современные бесшумные лифты — просторные кладовые — квартиры с авторскими планировками — подземная парковка — наземная парковка ЖК «Крылья» — жизнь с размахом!



1e	27.9
	41.1
№172	42.7
	44.2

Условные обозначения

- Тип квартиры
- Жилая площадь квартиры
- Площадь квартиры (без учета лоджий/балконов)
- Общая площадь квартиры (включая лоджии с коэф. 0.5, балкон с коэф. 0.3)
- Общая площадь квартиры (включая лоджии, балкон с коэф. 1.0)
- Номер квартиры

Примечания:
1. Расположение мебели и оборудования в помещениях является условным.
2. Черты в масштабе 1:75.

Многоквартирный жилой комплекс (Дом №1, Дом №2) на улице Камбаровская, город Ижевск
2 этап строительства. Жилой дом №2



Примечания:
1. В проекте строительства включены инженерия и разводки транзитных сетей и инженерное оборудование.
2. На плане показаны условные места установки электротехнических средств, сантехнических узлов, инженерного оборудования.
3. Высота помещений квартир 2.50 м.
4. Высота помещений 3.00 м.
5. Высота ограждений лоджий и балконов 1.2 м.

Многоквартирный жилой комплекс (Дом №1, Дом №2) на улице Камбаровская, город Ижевск
2 этап строительства. Жилой дом №2

