

**Республика Удмуртская, Ижевск,
Воткинское ш, 31/5**

600 ₽

Республика Удмуртская, Ижевск, Воткинское ш, 31/5

Улица

[шоссе Воткинское](#)

ПП - Производственное помещение

Общая площадь

5205.4 м²

Детали объекта

Тип сделки

Сдаю

Раздел

[Коммерческая недвижимость](#)

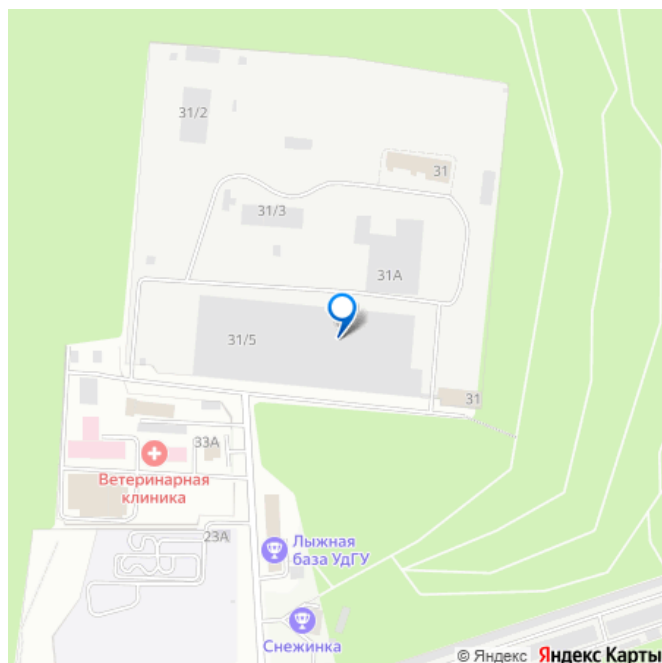
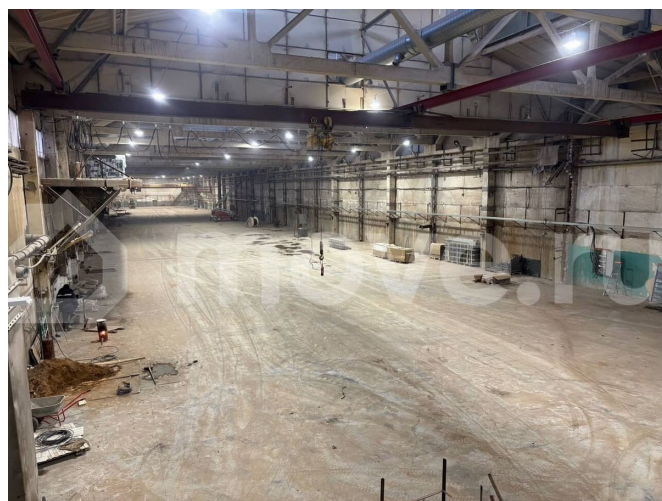
Описание

Уникальное предложение на рынке! Сдаётся в аренду производственно-складское помещение площадью 5 205,4 м² в капитальном корпусе бывшего завода «Альтаир». Готовое решение для вашего бизнеса с максимальной энергоёмкостью и развитой инфраструктурой. Ключевые преимущества и описание объекта: Общая площадь объекта: 5 205,4 м². — Основной производственный этаж: 4 625,1 м² (высота потолков 10-14 м). — Антресоль 1 (левый торец): 149,1 м² и Антресоль 2 (правый торец): 431,2 м². Гибкие условия аренды: единый лот 5 205,4 м² — для крупного

<https://udmurtia.move.ru/objects/928842601>
1

ДЕПО Консалтинг, ДЕПО Консалтинг
89251234567

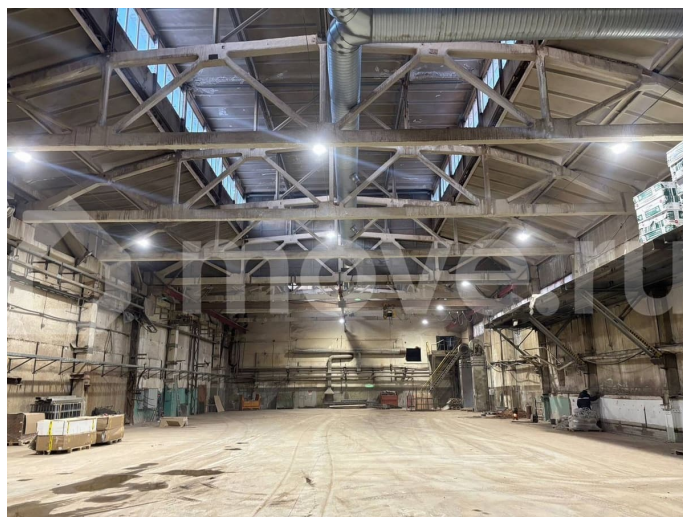
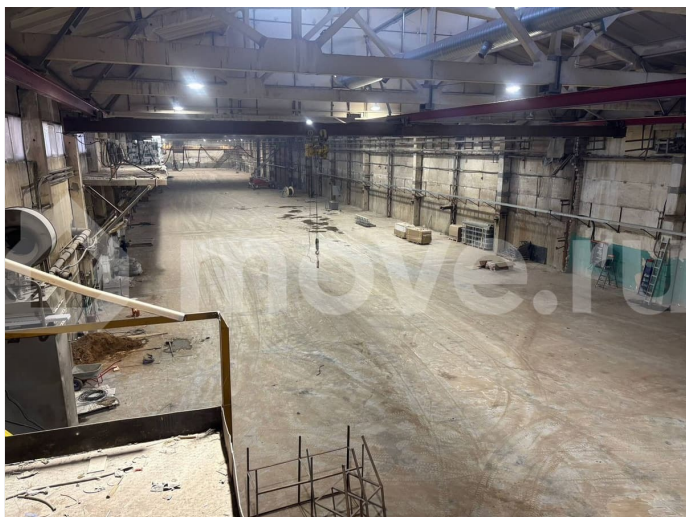
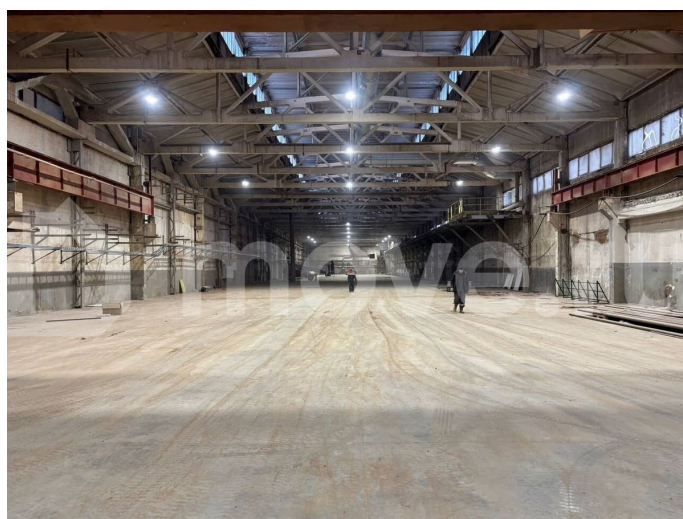
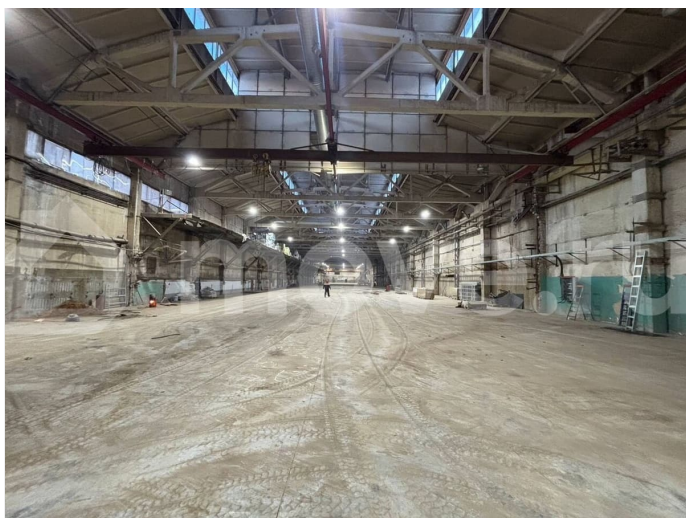
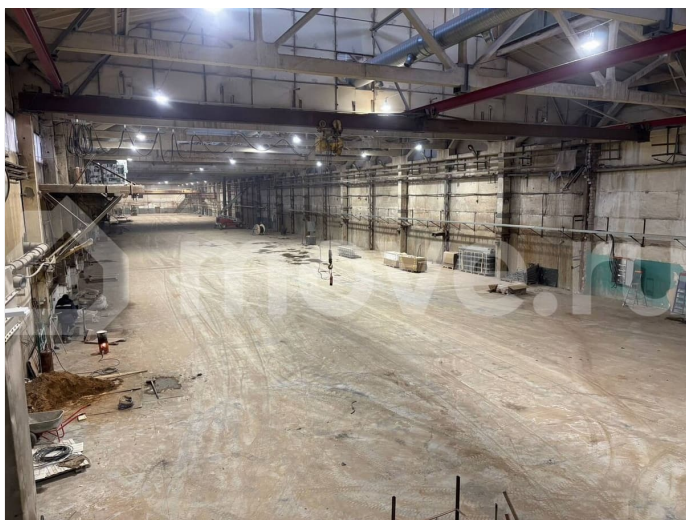
для заметок

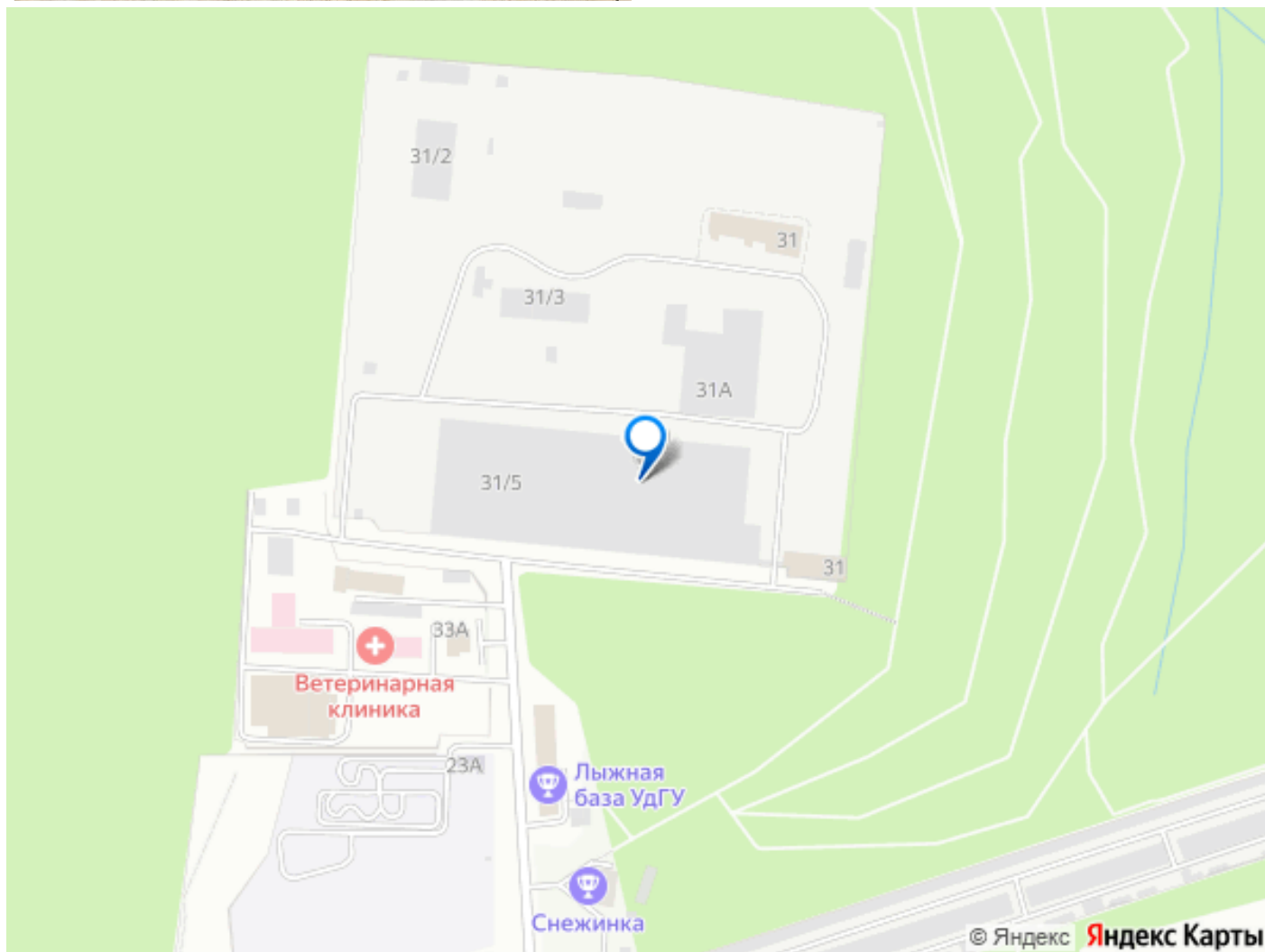
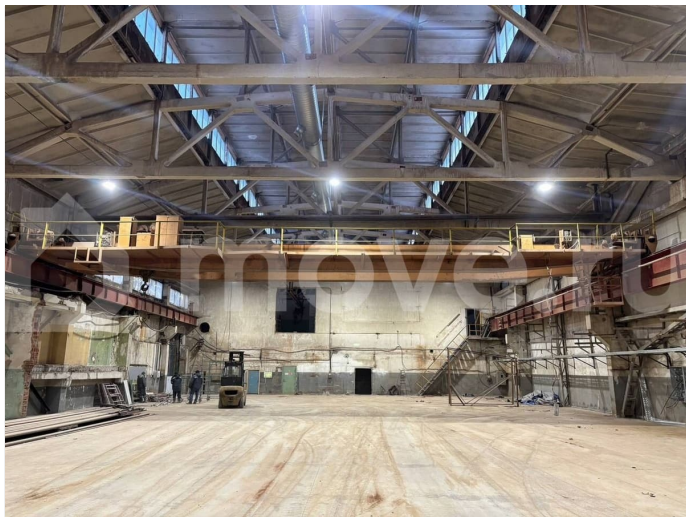


предприятия с полным циклом. Возможно также разделение на 2 автономных бокса: лот 1 - 2 882,9 м² и лот 2 - 2 322,5 м².

Возможно функциональное зонирование с организацией отдельных входов и подъездов. Энергоснабжение: 800 кВт подключенной мощности с возможностью увеличения до 1 МВт (1000 кВт). Редкая возможность в черте города для энергоемких производств. Готовая инфраструктура: — Все центральные коммуникации: газ, вода, канализация, электричество (своя подстанция). — 2 кран-балки грузоподъемностью 10 и 5 тонн. — Высота потолков 10-14 м, идеально для складов и высокого оборудования. — Въезды для крупногабаритного транспорта (фуры). — Помещение АБК (административно-бытовой корпус) 200 м² внутри здания. — Круглосуточная охрана комплекса, огороженная территория корпуса. Можно использовать под парковку, складирование или расширение производства. Идеальная логистика: — Расположение в городской черте (производственная зона Индустриального района). — Отличная транспортная доступность для персонала: рядом остановка «Администрация Индустриального района» (ул. Воткинское шоссе). — Нет проблем с наймом сотрудников. Арендная ставка: 600 руб/м² в месяц. Вы приобретаете не просто помещение, а готовую площадку для запуска или масштабирования производства с уникальным для города ресурсом — до 1000 кВт электроэнергии. Это экономия времени, средств на подключения и гарантия стабильной работы. Адрес: г. Ижевск, ул. Воткинское шоссе, 31/5 (производственный корпус бывшего завода «Альтаир»). Это одно из немногих подобных предложений в

Ижевске! Звоните, чтобы договориться о просмотре в удобное для вас время.





Move.ru - вся недвижимость России