

Республика Удмуртская, Ижевск,
Буммашевская ул, 56

450 ₽

Республика Удмуртская, Ижевск, Буммашевская ул, 56

Улица

[улица Буммашевская](#)

Склад

Общая площадь

12000 м²

Детали объекта

Тип сделки

Сдаю

Раздел

[Коммерческая недвижимость](#)

Описание

Сдаётся современный производственно-складской комплекс на территории ТСК «ДЕПО» ! Идеально под производство, логистику или оптовый склад. Стратегическое расположение — транспортный узел города: ул. Удмуртская / Холмогорова / Буммашевская / Воткинское шоссе. На стыке Октябрьского и Индустриального районов — лучшая логистика в городе. Удобные подъезды с нескольких сторон, быстрый выезд на федеральную трассу. Готовый клиентский поток: рядом ТЦ «ДЕПО» («Маяк», «Пятерочка», «Чижик») с ежедневной посещаемостью ~5 000 человек. Общая

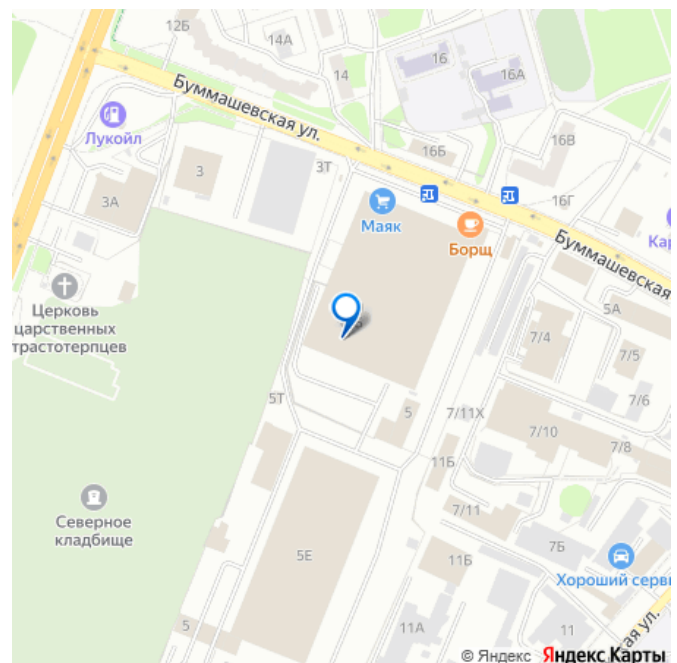
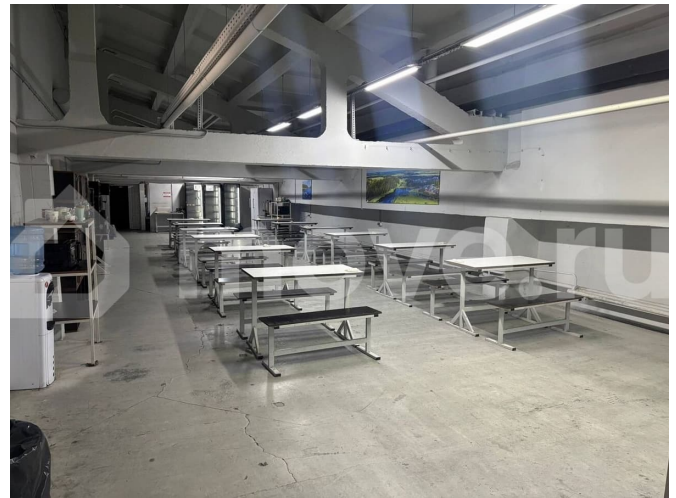
<https://udmurtia.move.ru/objects/928851861>

2

Депозит, Депозит

89251234567

для заметок



площадь комплекса - 12 000 м². Состоит из:

Складской комплекс «Литер Е» — Площадь: 6 000 м² — Высота потолков: 6,5 м до уровня ферм, 9,7 до кровли. (идеально для высоких стеллажей, крупногабаритного хранения) — Усиленные бетонные полы, современное LED-освещение — Секционные ворота 4?4,5 м, отдельный въезд для фур

Производственно-складской комплекс «Литер А» — Площадь: 6 000 м² — Высота потолков: 4,5 м до уровня ферм(оптимально для производственных линий, сборки, цехов) — Усиленные бетонные полы, современное LED-освещение —

Коммуникации: электричество, вода, канализация, отопление — Возможна организация конвейерных линий, зон сборки, упаковки — Разгрузочные и секционные ворота, отдельная входная группа для сотрудников. Можно арендовать как единый комплекс, так и раздельно Круглосуточный доступ 24/7, охраняемая территория, видеонаблюдение Асфальтированные площадки для стоянки и манёвров фур

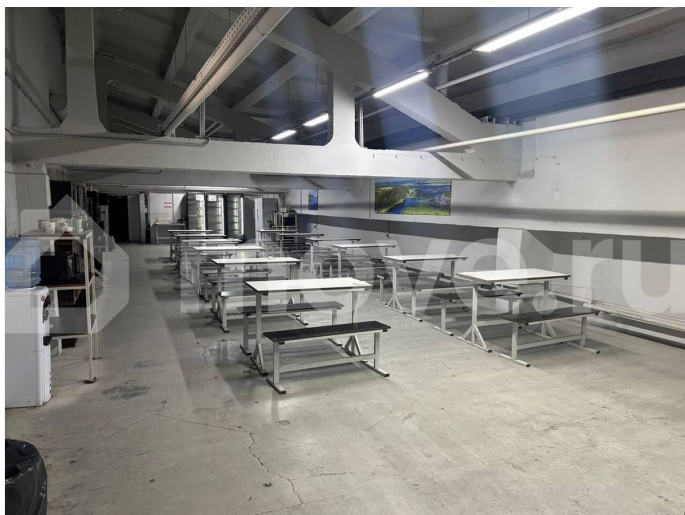
Возможность размещения вывесок

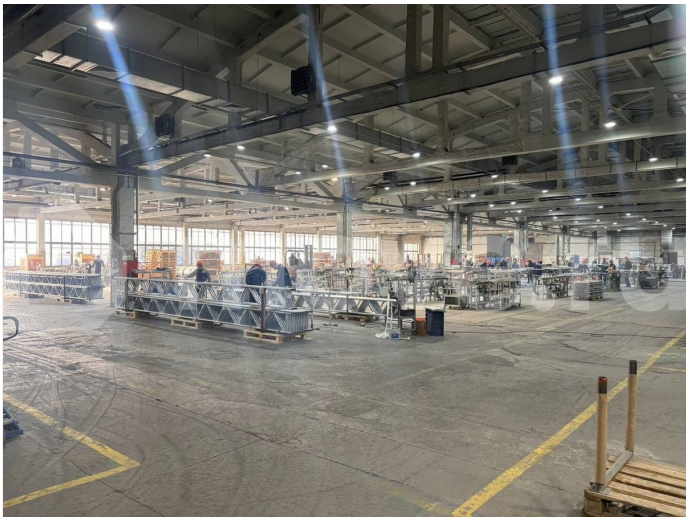
Инженерия и инфраструктура объекта: — Кровля — мембранная с надёжной гидроизоляцией. — Электромощность — до 1 МВт: достаточно для любых задач — мощное освещение, конвейеры, системы сортировки, холодильные модули, полная автоматизация производства. — Полный пакет коммуникаций: вода, газ, канализация, отопление, оптоволокно (интернет до 1000 Мбит/с), стабильное электроснабжение. —

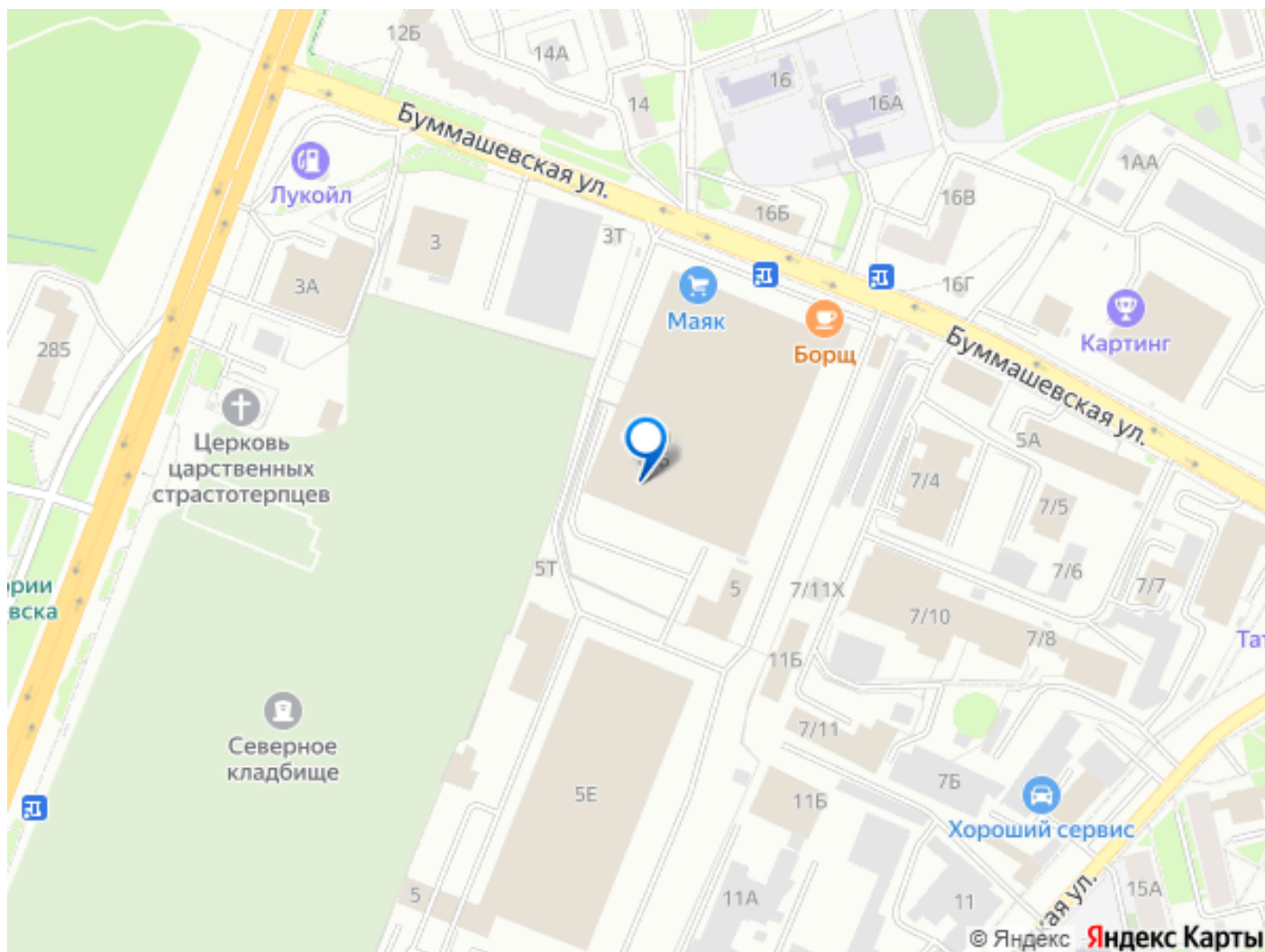
Парковка с зонированием: отдельные организованные зоны — для фур, легковых автомобилей и служебного транспорта.

Инфраструктура для комфортной работы: На территории — столовая «Борщ» с доступными ценами и торговый центр В шаговой доступности — бизнес-центр

«ДЕПО», офисные помещения Рядом:
парикмахерская, ногтевая студия, автосервис
Остановки общественного транспорта в 5
минутах ходьбы Ключевые преимущества
аренды единого комплекса: — Полный цикл в
одном месте: производство + склад +
логистика. — Разные высоты потолков — под
разные технологические задачи. — Готовая
инженерия «под ключ» — не нужно тратить
время и средства на подключение
коммуникаций. — Работа напрямую с
собственником — прозрачные условия,
оперативное решение вопросов. — Мощная
электроснабжение и полный набор
коммуникаций — можно запускать любое
современное производство сразу. Условия
аренды: — Ставка: от 450 ?/м² в месяц (+НДС
5%) — Коммунальные платежи
(электричество, отопление) — по счетчикам
— Срок аренды: от 11 месяцев — Гибкая
планировка: возможность разделения под
ваши задачи Идеально для: — Крупного
производства с зоной хранения —
Дистрибьюторского центра с высокой
оборачиваемостью — Логистического
оператора — Оптового склада с
производственным участком.
Заинтересованы в масштабной площадке?
Звоните, чтобы назначить просмотр и
обсудить индивидуальные условия аренды!







Move.ru - вся недвижимость России